



Bauen in lärmbelasteten Gebieten



Wann und wo auch immer gebaut wird, müssen sich Bauverwaltungen, Bauherren und Architekten gemäss Art. 31 der Lärmschutzverordnung folgende Frage stellen:

Bestehen im betreffenden Baugebiet bereits Aussenlärm erzeugende Bauten, Verkehrsanlagen, haustechnische Anlagen oder andere nichtbewegliche Einrichtungen, welche beim geplanten Neu- oder Umbau zu Überschreitungen der Immissionsgrenzwerte führen könnten?

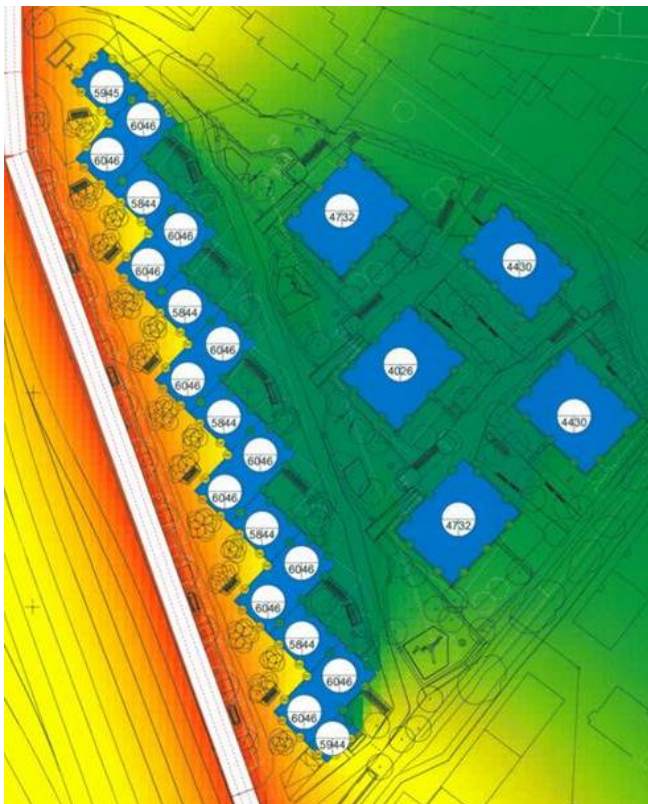
FACHBEREICH
Akustik / Lärm

KONTAKTPERSON

Martin Beusch

 m.beusch@prona.ch

 +41 32 328 88 59



LEISTUNGEN

In der Lärmschutz-Verordnung (LSV) werden die Anforderungen an Baubewilligungen in lärmbelasteten Gebieten definiert. Diese gibt vor, dass Gebäude nur errichtet oder verändert werden dürfen, falls die Lärmbelastung an den offenen Fenstern von lärmempfindlichen Räumen die Immissionsgrenzwerte nicht überschreitet.

Unsere Leistungen sind :

- Lärmmessung vor Ort mit einem zertifizierten Lärmmessgerät
- Modellierung der Lärmbelastung mit einer Simulations-Software für Lärmausbreitung
- Erstellung von Variantenstudien
- Verfassung eines Lärmgutachtens inkl. Nachweis der Einhaltung der gesetzlichen Anforderungen für die Baueingabe
- Dimensionierung von Schallschutzmassnahmen auf dem Ausbreitungsweg und Überprüfung ihrer Wirksamkeit
- Bestimmung und Dimensionierung der Mindestschalldämmung der Trennbauteile gemäss SIA 181

BEISPIEL

Neubau «Bütschli-Haus» in Langenthal

An einer repräsentativen und stark befahrenen Lage mitten im Ortszentrum von Langenthal wurden bestehende Liegenschaften durch einen Neubau ersetzt.

Die Prona AG wurde damit beauftragt, ein Lärmgutachten zu erstellen. Dabei wurde die Einhaltung der Grenzwerte bezüglich Strassenlärm untersucht und beurteilt.

Die Planung möglicher Lärmschutzmassnahmen erfolgte in enger Zusammenarbeit mit dem Architekten und kantonalen Fachstellen sowie unter Berücksichtigung diverser Auflagen der Denkmalpflege.






Construire dans des secteurs exposés au bruit



DOMAINE
Acoustique / Bruit

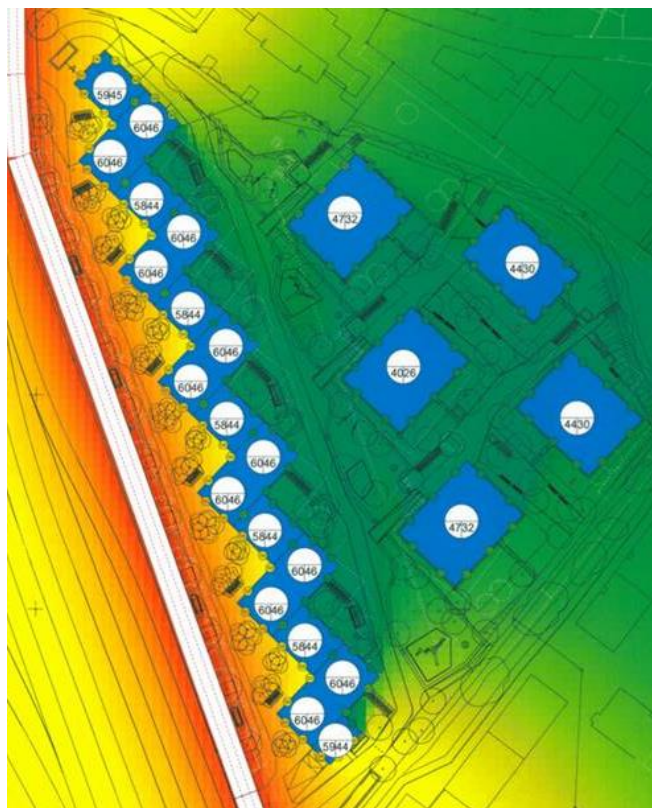
PERSONNE DE CONTACT
Claire Simond Maringanti

 c.simond@prona.ch

 +41 32 328 88 25

Lorsque l'on construit, les autorités compétentes, les maîtres d'ouvrage ainsi que les architectes doivent se poser la question suivante :

Y a-t-il, dans la zone de construction concernée, des bâtiments, des installations de transport, des installations techniques ou fixes générant du bruit et qui peuvent, dans le cadre d'un nouveau bâtiment ou d'une transformation, mener à des dépassements des valeurs limites d'immission ?



PRESTATIONS

L'Ordonnance sur la protection contre le bruit (OPB) édicte les exigences pour les permis de construire dans les secteurs exposés au bruit. Les bâtiments ne peuvent y être érigés ou modifiés que si les valeurs limites d'immission – mesurées fenêtres ouvertes – au niveau des locaux sensibles au bruit sont respectées.

Nous proposons les prestations suivantes :

- Mesures du bruit in situ avec un appareil certifié de mesure du bruit
- Modélisation des nuisances sonores au moyen d'un logiciel de propagation du son
- Etablissement d'une étude de variantes
- Rédaction d'une expertise, y compris la preuve que toutes les exigences légales à l'obtention d'un permis de construire sont remplies
- Dimensionnement des ouvrages de protection acoustique sur le chemin de propagation et vérification de leur efficacité
- Détermination et dimensionnement de l'isolation phonique minimale selon la norme SIA 181

EXEMPLE

Nouvelle construction «Bütschli-Haus» à Langenthal

Dans un lieu représentatif et fortement fréquenté du centre ville de Langenthal, des bâtiments existants ont été remplacés par une nouvelle construction.

Prona SA a été mandatée afin de réaliser une expertise bruit. Dans ce cadre, le respect des valeurs limites concernant le bruit de la route a été étudié et évalué.

La planification des mesures de protection contre le bruit s'est effectuée en étroite collaboration avec les architectes et les services cantonaux spécialisés, ainsi qu'en tenant compte des diverses conditions du service des monuments historiques.

