

Lutte contre les plantes invasives le long de la Venoge (VD)

Diagnostic de l'état initial, création d'un SIG, direction des travaux de lutte, mise en place d'un suivi à long terme

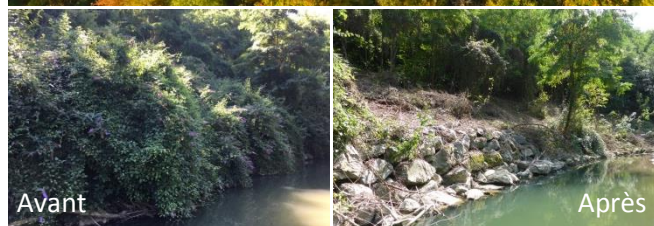
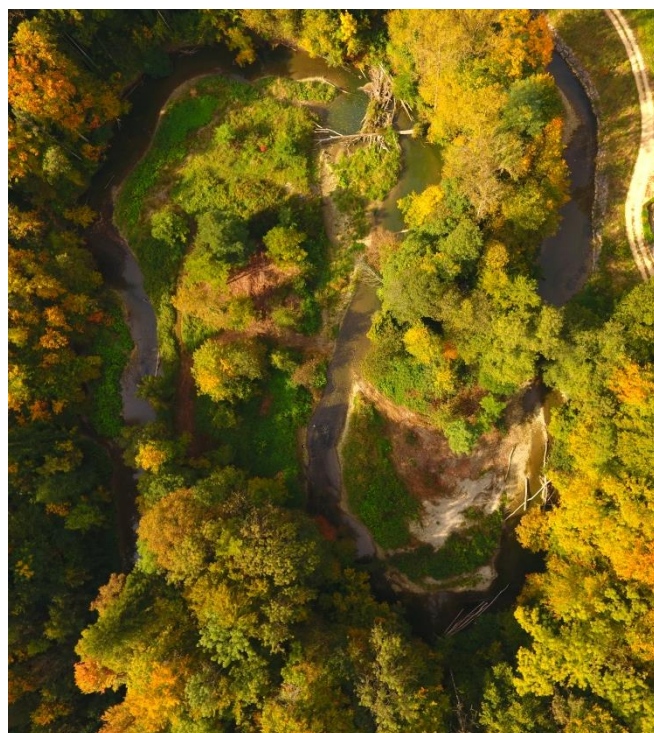


MANDANT
Direction générale de
l'environnement
(DGE-BIODIV)

PERSONNE DE CONTACT
M. Daniel Cherix

COÛT DES TRAVAUX
130'000 CHF

DURÉE DU MANDAT
2017- 2018



DESCRIPTION DU PROJET

La Venoge est le plus grand cours d'eau entièrement vaudois. Il comporte trois zones alluviales d'importance nationale sur son linéaire qui lui confèrent une valeur écologique et paysagère indéniable.

Fortement soumis aux influences anthropiques, la Venoge voit ses rives colonisées par les plantes exotiques invasives. Des travaux ont été entrepris en 2017 pour lutter contre le prolifération des néophytes dans les zones alluviales et leurs abords. Ces travaux ont été encadrés et organisés par le bureau Prona qui connaît bien la problématique des néophytes et est habitué à mener des travaux de ce type.

Un relevé des plantes invasives a été réalisé dans les zones alluviales afin de dresser l'état initial. Les nombreux foyers de néophytes ont ensuite été éradiqués par des entreprises forestières, des groupes de civilistes et de requérants d'asile. La lutte s'est focalisée sur les plantes les plus problématiques: la renouée du Japon, le solidage du Canada, la vergerette annuelle, le buddleia de David, l'impatiante glanduleuse et le laurier-cerise.

TRAVAUX RÉALISÉS

- Relevés et cartographie de l'état initial des néophytes dans les zones alluviales.
- Compilation des données dans un système d'information géographique et établissement de cartes.
- Définition des techniques de lutte, cahier des charges et appel d'offres auprès d'entreprises compétentes.
- Direction locale des travaux: suivi hebdomadaire du chantier, décomptes et contrôle des coûts.
- Rapport final pour l'évaluation des actions et mise en place d'un monitoring pour les années futures.
- Documentation photographique du projet «avant-après».
- Coordination avec InfoFlora pour l'actualisation de la base de données «Invasivapp».